

昆山平板太阳能

生成日期: 2025-10-06

盖板（1）作用吸热板上表面需有盖板，要求它能透过可见光而不透过远红外线，这就使得进去的能量大于散失的能量，从而提高吸热板的温升，通常称盖板的这种作用为温室效应。（2）技术要求高全光透射比、冲击强度高、良好的耐候性能、绝热性能好、加工性能好。保温层（1）作用保温层的作用是减少集热器向四周环境的散热，以提高集热器的热效率。（2）技术要求保温层的要求是保温性能好，即材料的热导率小，要求不大于 $0.055W/(m^{\circ}C)$ 不易变形或挥发，不产生有毒气体、不吸收。（3）材料保温层的材料有岩棉、矿棉、聚苯乙烯、聚氨酯发泡塑料等外壳（1）作用保温层外壳的作用是将吸热板、盖板、保温材料组成一个整体，因此它应有一定的刚度和强度，并便于安装。其材料一般用钢板、铝型材、玻璃钢或塑料。（2）技术要求为了确保外壳的使用寿命，有些外壳表面需进行喷涂处理。一般涂层要求薄而均匀，有较强的附着力和抗老化性能，耐湿热，不生锈。此外，表面要美观、无扭曲、污垢和伤痕。太阳能，就选昆山祥瑞机电设备工程有限公司，有需求可以来电咨询！昆山平板太阳能

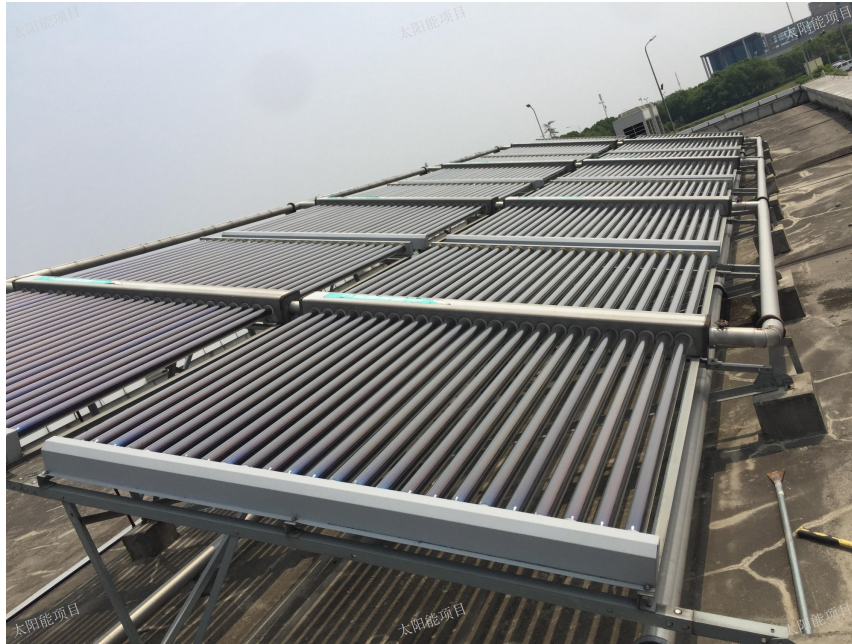


发电太阳能热水器利民利国，利用光伏发电技术进行发电，该产品是新的节能型产品。使热水器不再单一的提供热水，还可以解决居民的用电问题。该产品造价低效益高，深受广大用户的欢迎。且操作简单，给用户带来更多的方便。主要原理是合理利用砷化镓和砷化铝独有的耐久性和其不定形的氧化物结晶体能完全和全体聚光的特性，将收聚到的高温热水进入到用高科技纳米保温材料合成的具有比较强保温功能的保温桶内提供洗浴、利用冷热水的温差发电等生活方便之用，达到其他太阳能无法比拟的理想效果。昆山平板太阳能昆山祥瑞机电设备工程有限公司是一家专业提供太阳能的公司，欢迎您的来电哦！



光电互补，实际上没法恰当的实现。市场90%的太阳能热水器存在着难以克服的顽症：冬天水温达不到，或者只能产生少量热水；这些产品只能在夏秋季阳光充足的时候用，冬季日照弱时根本不能用，或者产生的热水太少，不好用，客户经常投诉；其实，真正的太阳能热水器必须是一年四季都能用的。热水使用量比较大的时间是集中在冬天，而冬天的集热效果又不能满足使用要求，基本上受气候条件的限制，摆脱不了普通太阳能热水器“靠天吃饭”的局限，很难保证冬天照样有充足的热水。很多太阳能经销商为弥补热水产量不足，需要增加电辅助或者油锅炉，但是这样形成双重投资，增加客户的经济负担。消费者实际使用时候因此会白白浪费很多电能，并进一步减少使用的舒适度。太阳能热水器为了在日照不足天气也能有热水，基本都采用了所谓的“光电互补”技术，也就是在太阳能热水器上再增加一个电加热器。理论上说，只要热水不足就可以“让”该电热管加热。这听起来很美。实际上由于消费者使用热水模式很复杂，一年365天日照情况也不是固定。所以根本没办法恰当的解决“何时启动电加热比较合适”。

支架支撑集热器与保温水箱的架子。要求结构牢固，稳定性高，抗风雪，耐老化，不生锈。材质一般为不锈钢、铝合金或钢材喷塑。连接管道太阳能热水器是将冷水先进入蓄热水箱，然后通过集热器将热量输送到保温水箱。蓄热水箱与室内冷、热水管路相连，使整套系统形成一个闭合的环路。设计合理、连接正确的太阳能管道对太阳能系统是否能达到比较好工作状态至关重要。太阳能管道必须做保温处理，北方寒冷地区需要在管道外壁铺设伴热带，以保证用户在寒冷冬季也能用上太阳能热水。控制部件太阳能，就选昆山祥瑞机电设备工程有限公司，用户的信赖之选，有想法的不要错过哦！



我国幅员广大，有着十分丰富的太阳能资源，除了局部地区（如四川、贵州等地）不适合太阳能利用外，我国大部分地区都适合利用太阳能。据估算，每年中国陆地接收的太阳能辐射总量相当于 24000 亿吨标准煤，年均辐射量约为 5900 兆焦耳/平方米。我国太阳能资源分布的主要特点有：太阳能的高值中心和低值中心都处在北纬 $22^{\circ} \sim 35^{\circ}$ 这一带，青藏高原是高值中心，四川盆地是低值中心。青藏高原平均海拔高度在 4000m 以上，大气层稀薄而清洁，透明度好，纬度低，日照时间长。例如被人们称为“日光城”的拉萨市，1961 年至 1970 年的平均值，年平均日照时间为 3005.7h 相对日照为 68%，太阳总辐射为 $8160 \text{ MJ/m}^2 \cdot \text{a}$ 比全国其它省区和同纬度的地区都高。四川盆地雨多、雾多，晴天较少。例如成都市年平均日照时数也为 1152.2h 相对日照为 26%。太阳年辐射总量，昆山祥瑞机电设备工程有限公司是一家专业提供太阳能的公司，有想法的不要错过哦！昆山平板太阳能

昆山祥瑞机电设备工程有限公司是一家专业提供太阳能的公司。昆山平板太阳能

保温水箱储存热水的容器。通过集热管采集的热水必须通过保温水箱储存，防止热量损失。太阳能热水器的容量是指热水器中可以使用的容量，不包括真空管中不能使用的容量。对承压式太阳能热水器，其容量指可发生热交换的介质容量。太阳能热水器保温水箱由内胆、保温层、水箱外壳三部分组成。水箱内胆是储存热水的重要部分，其用材料强度和耐腐蚀性至关重要。市场上有不锈钢、搪瓷等材质。保温层保温材料的好坏直接关系着保温效果，在寒冷季节尤其重要。较好的保温方式是聚氨脂整体发泡工艺保温。外壳一般为彩钢板、镀铝锌板或不锈钢板。保温水箱要求保温效果好，耐腐蚀，水质清洁。昆山平板太阳能

昆山祥瑞机电设备工程有限公司位于周市镇嘉裕国际商务广场2号楼508室，交通便利，环境优美，是一家生产型企业。公司是一家有限责任公司（自然）企业，以诚信务实的创业精神、专业的管理团队、踏实的职工队伍，努力为广大用户提供高品质的产品。公司始终坚持客户需求优先的原则，致力于提供高质量的太阳能，空气能，锅炉，雨水收集。祥瑞机电设备将以真诚的服务、创新的理念、高品质的产品，为彼此赢得全新的未来！